

1. LÉPÉS: Elzárjuk a hideg vizes sarokszelepet.



2. LÉPÉS: A vízpumpafogóval meglazítjuk a flexibilis csövet.



3. LÉPÉS: Majd teljesen letekerjük.



4. LÉPÉS: Az általunk mellékelt közdarabot rátekerjük a sarokszelepre.



5. LÉPÉS: Majd a flexibilis csövet is rátekerjük.



6. LÉPÉS: Az általunk mellékelt fehér vízcsövet hozzácsatlakoztatjuk a közdarabhoz.



7. LÉPÉS: Kattanásig betoljuk a vízcsövet,  
majd betekerjük a ráfeszítőt.



8. LÉPÉS: A gyárilag elhelyezett dugót  
kihúzzuk a gépből.



9. LÉPÉS: Meggyőződünk róla, hogy  
helyesen eltávolítottuk-e.





10. LÉPÉS: A sarokszeleplehez bekötött, fehér vízcső másik felét dugjuk be a gépbe a "water in" feliratú csatlakozóba kattanásig!



11. LÉPÉS: Győződjünk meg róla, hogy rendesen bedugtuk-e a csövet.



12. LÉPÉS: Válasszuk ki a konyhapulton a csap egység helyét, úgy hogy az bele tudjon folyni a mosogatóba.





13. LÉPÉS: Fúrja át a konyhapultot a megfelelő méretű és típusú fúrószárral.



14. LÉPÉS: Erősítse a konyhapulthoz vagy a mosogató tálcahoz a csap egységet az alsó menetes szorítógyűrűvel.



15. LÉPÉS: Csatlakoztassa a bilincsek segítségével az átlátszó csöveket, majd a gyorscsatlakozó segítségével a fehér csöveket, végül a fekete elektromos csatlakozást.



16. LÉPÉS: Csatlakoztassa az átlátszó csövet a "HOT" feliratú aljzathoz a gépen.



17. LÉPÉS: Dugja be a fehér csövet a "Water Out" feliratú aljzatba a gépen kattanásig. Utána ellenőrizze megfelelően csatlakoztatta-e.



18. LÉPÉS: Az általunk mellékelt tápkábelt a képen is jól látható, megfelelő helyre dugjuk.



19. LÉPÉS: Meggyőződünk róla, hogy helyesen csatlakoztattuk-e.



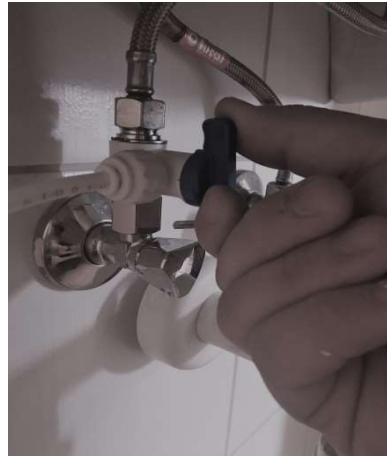
20. LÉPÉS: A tápkábel másik felét a hálózati csatlakozóba dugjuk. Fontos!!! A gépen található billenőkapcsolókat addig ne kapcsoljuk fel, amíg fel nincs töltve vízzel a gép!



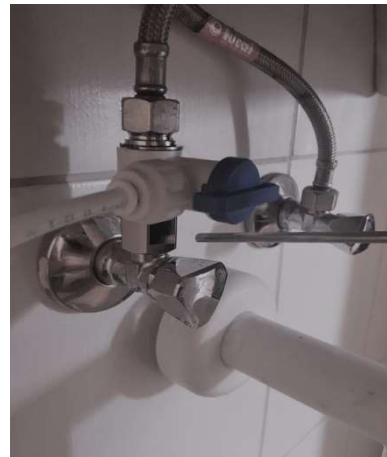
21. LÉPÉS: A sarokszelepet megnyitjuk. Közben ellenőrizzük, hogy nincs-e vízszivárgás.



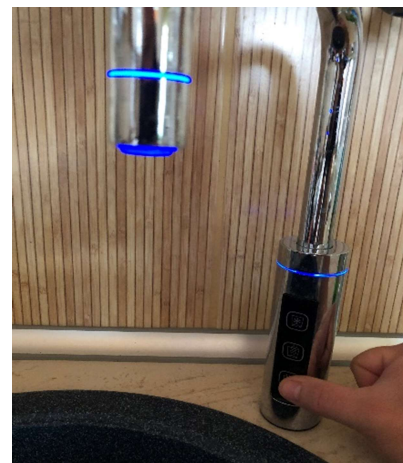
22. LÉPÉS: Majd a közdarabon a kis csapot is megnyitjuk, ezáltal ráadjuk a hálózati nyomást a vízautomatára.



23. LÉPÉS: Az ábrán jól láthatóan, vízszintes irányba kell tekerni a kis csapot.



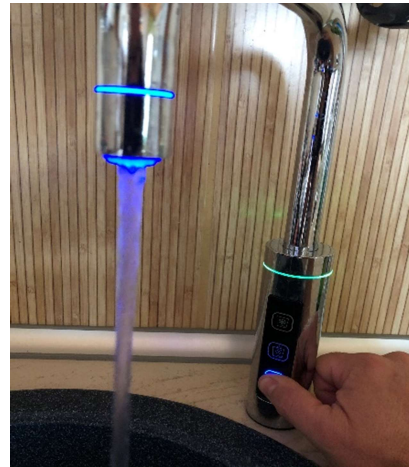
24. LÉPÉS: A forróvizes gombot kétszer gyorsan egymás után megnyomjuk, ezzel kikapcsol a gyerekzár, majd nyomvatartjuk egészen addig ameddig nem jön belőle víz. Így töltjük fel a melegvizes tartályt.  
**FONTOS!** A melegvizes tartályt minden esetben fel kell tölteni, mielőtt bekapcsoljuk a fűtést!



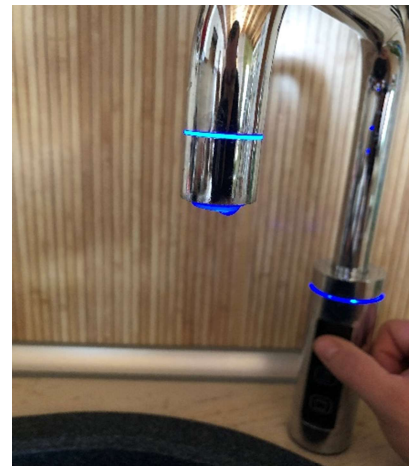




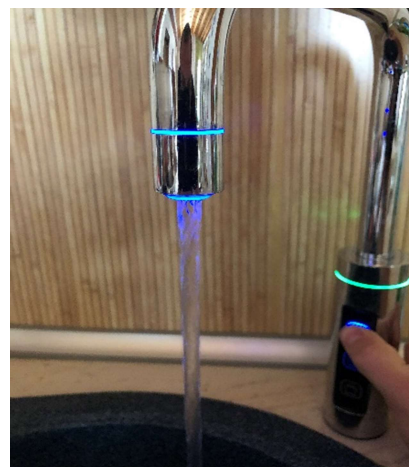
25. LÉPÉS: Az ábrán látható módon kell folytania a víznek a gépből.



26. LÉPÉS: A hidegvíznél szintén addig nyomjuk a hideg vizes gombot, amíg nem jön víz a gépből. Így töltjük fel a hidegvizes tartályt.



27. LÉPÉS: Az ábrán látható módon kell folytania a víznek a gépből.



28. LÉPÉS: A gép hátulján a billenőkapcsolóval felkapcsoljuk a víz hűtését.



29. LÉPÉS: A gép hátulján a billenőkapcsolóval felkapcsoljuk a víz fűtését.



30. LÉPÉS: Amennyiben az ábrán látható, a géphez tartozó összes alkatrészt szakszerűen beépítettük, akkor mindent jól csináltunk!

**A gépet beüzemeléskor minden esetben fertőtleníteni szükséges a tisztítási bemutató alapján!**





ÖNTSÜNK TISZTA VIZET A POHÁRBA!

KAPCSOLAT:

Evians Magyarország Kft.

8000 Székesfehérvár, Kőrösi utca. 12570/33. hrsz.

Telefon: +36 (22) 326-939

Email.: [info@evians.hu](mailto:info@evians.hu)

